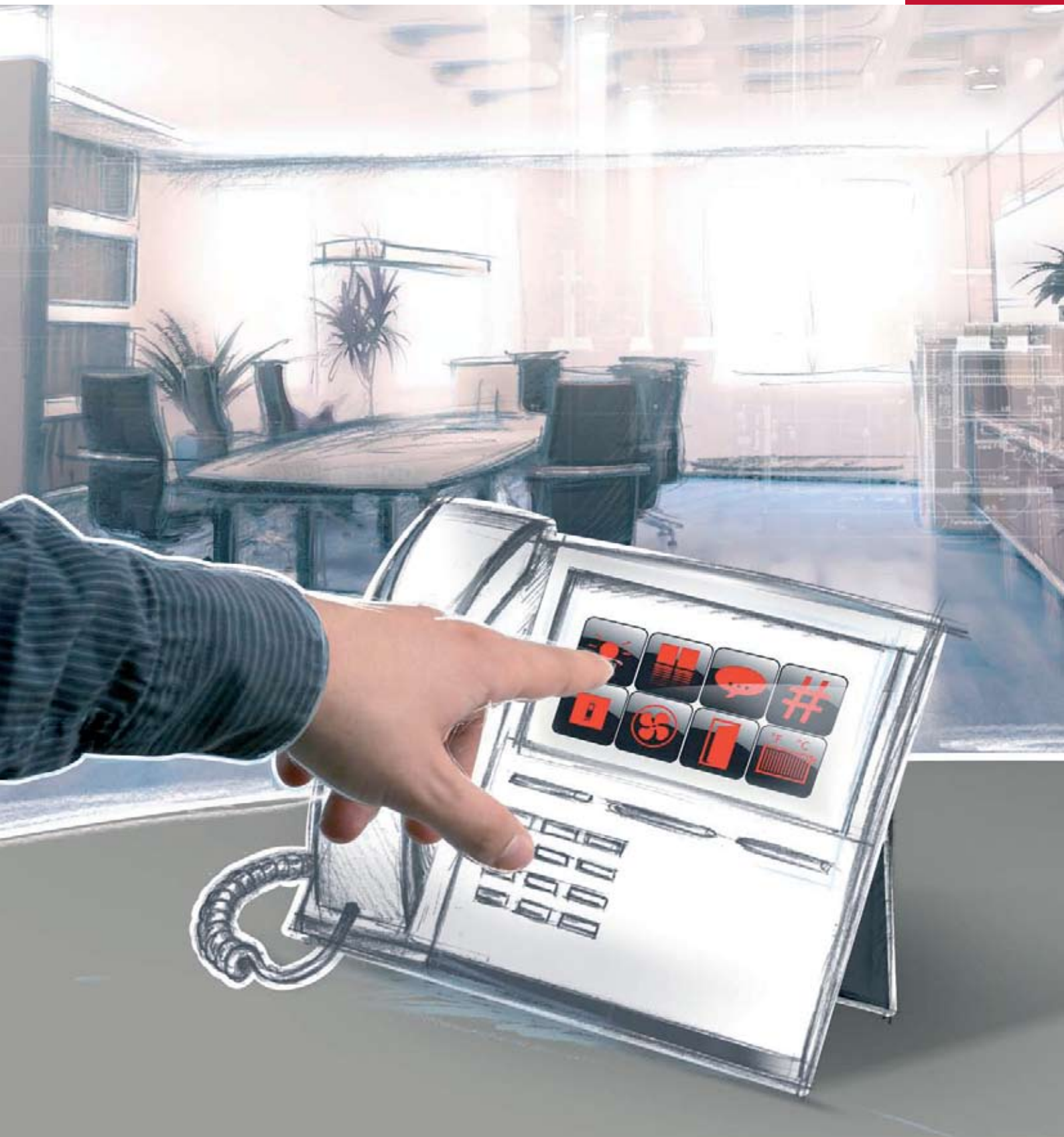


Das schalterlose Büro

Vereinfachtes modernes Gebäudemanagement





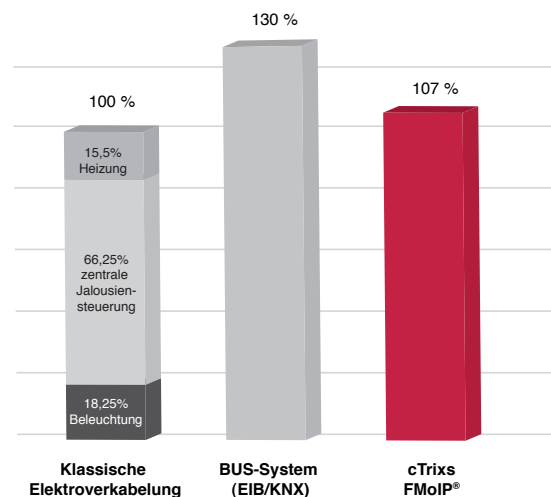
Das schalterlose Büro

cTrixs vereinfacht modernes Gebäudemanagement

Moderne Gebäudetechnik für Büros ist komplex und anspruchsvoll. Die Bedienung stellt hohe Anforderungen an den Nutzer. Genau hier setzt cTrixs mit der patentierten Technologie von FMoIP® an. cTrixs vereinfacht die Bedienung durch sinnvolle Vernetzung unterschiedlicher Gebäudesysteme auf Bedienoberflächen, die dem Nutzer direkt am Arbeitsplatz zur Verfügung stehen: Telefon, PC, PDA und Mobiltelefon. Die flexible und kostensparende Technologie von cTrixs ermöglicht mehr Effizienz in der Nutzung und ist jederzeit skalierbar und ausbaufähig.

Moderne Büros bauen auf ein komfortables und einfaches Handling von komplexer Technik. Durch den dezentralen Einsatz von cTrixs Extension Units kann der gesamte Informationstransport über ein IP-Datennetz erfolgen. So können allein in der Verkabelung enorme Einsparungen erzielt werden. Gleichzeitig wird die Zukunftssicherheit erhöht, da zukünftige Gebäudesysteme über das gleiche Netz geschaltet werden können.

cTrixs senkt Anschaffungs- und Betriebskosten



Fazit: Einheitliche Bedienung, neueste Technologie und geringe Mehrkosten bei der Anschaffung

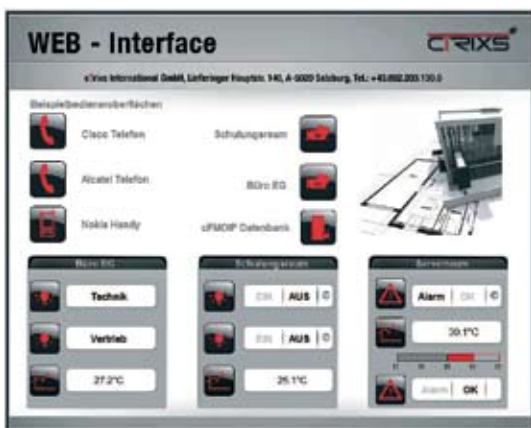


Die Bedienelemente

Die einheitliche Benutzeroberfläche vereinfacht die Bedienung

Durch eine einheitliche Benutzeroberfläche vereinfacht cTriXs die Bedienung. Die Schalt- und Steuerungsfunktionen werden direkt vom Arbeitsplatz aus über ein Display durch einheitliche Symbole auf vorhandenen, IP-fähigen Geräten (PC, Touchscreen, Notepad, Handy, etc.) bedient.

Der Nutzer muss sich nicht mehr mit mehreren, komplizierten Bedienteilen auseinandersetzen.



Telefon



Mobiltelefon



PDA / MDA

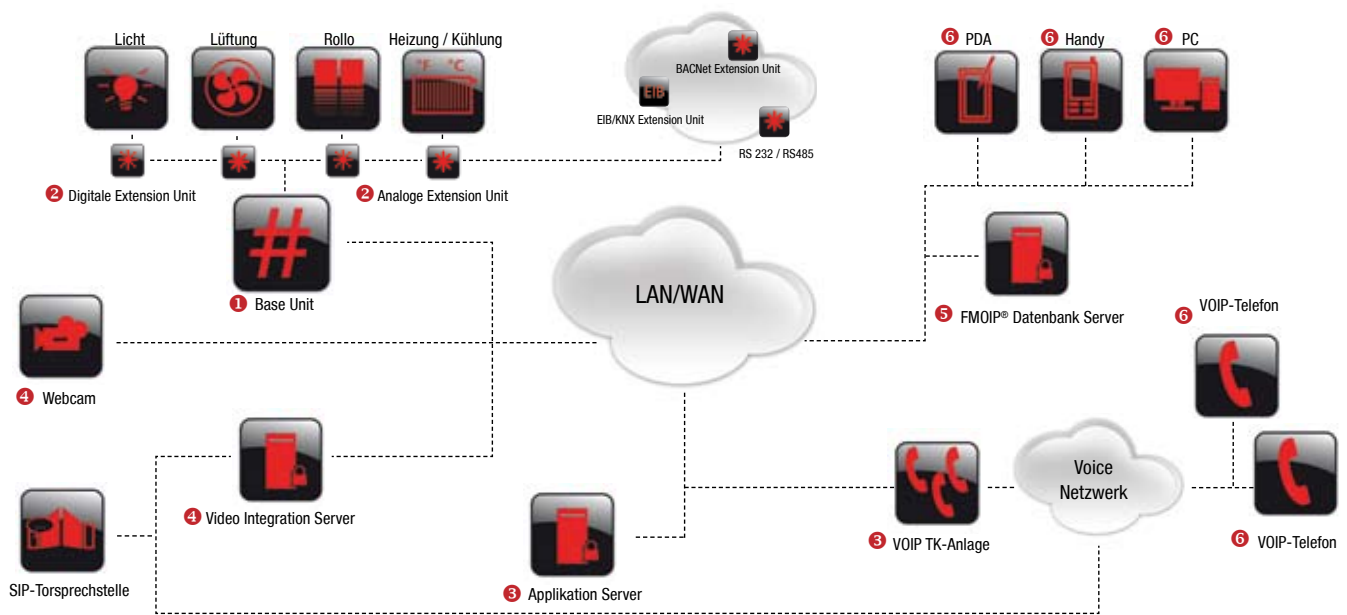


PC / Laptop

Wesentliche Vorteile

- ✓ Nur eine gemeinsame multifunktionelle Verkabelung mit hoher Zukunftssicherheit
- ✓ Bedienung des Systems über bestehende Arbeitsplatzgeräte wie z. B.: PC, Telefon
- ✓ Einsparung der unflexiblen, durch Glaswände oft sehr schwer realisierbaren, Schalter für Licht, Jalousie, Heizung, Lüftung, Klimaanlage, etc.
- ✓ Integration von Videodaten (IP) am Telefon wie z. B.: Torsprechstelle oder Zutrittskontrolle, dadurch Einsparung eines separaten Monitors
- ✓ Schnittstellen zu bestehenden Haustechniksystemen (LON, BacNet, EIB, RS232, etc.) Investitionsschutz für bereits errichtete Systeme!
- ✓ Einfache Fernverwaltung über das Internet mit Bedacht auf Sicherheit
- ✓ Einheitliches Datenprotokoll (TCP/IP)
- ✓ Funktionen am Bedienteil können einfach erweitert oder abgeändert werden. (zusätzlicher Schaltkreis, Zutritt, Temperatur, etc. oder Übersiedlung in andere Räumlichkeiten)

Die Technik



Das cTrixs System wird maßgeschneidert für ihr Projekt aus verschiedenen Elementen zusammengestellt. Die cTrixs Base Unit als zentrale Steuerung, die cTrixs Extension Units als Schnittstellen zu den verschiedenen Gebäudetechniksystemen, die cTrixs Applikation Server Unit als Bindeglied zur Telefonanlage und in die VoIP-Welt, die cTrixs Video

Integration Server Unit als Bindeglied zum Videoüberwachungssystem, die cTrixs FMOIP® Datenbank als Dokumentations- und Informationszentrum und die IP-fähigen Bediengeräte. Die Nutzung des Internet Protokolles IP ermöglicht die Vernetzung und Bedienung von einem und/oder mehreren Gebäuden.

1 Base Unit

Ein integrierter WEB Server mit direkter Ankopplung zur intelligenten Steuerungseinheit bildet die optimale Schnittstelle um digitale und analoge Datenpunkte auf das weltweit standardisierte Internetprotokoll TCP/IP zu transformieren.

2 Extension Unit

Die cTrixs Base Extension

Units erweitern das System um zusätzliche analoge und/oder digitale Datenpunkte. In der Gebäudetechnik übliche Schnittstellen wie zum Beispiel EIB/KNX, RS232, RS485, BacNet, etc. sind selbstverständlich und können modular erweitert werden.

3 Applikation Server Unit

Die cTrixs Applikation Server Unit bildet die Schnitt-

stelle zu ihrer VoIP Telefonanlage und ermöglicht die Integration aller relevanten Schaltfunktionen auf ihrem Telefonapparat.

4 Video Integration Server Unit

Die cTrixs Video Integration Server Unit verarbeitet sämtliche Bildinformationen aus ihrem Netzwerk. Diese werden über eine integrierte Logikeinheit auf ihrem

grafikfähigen VoIP Telefonapparat dargestellt.

5 FMOIP® Datenbank Server Unit

Die cTrixs FMOIP® Server Unit verarbeitet die Base Unit Informationen und speichert diese in einer SQL-Datenbank. Sämtliche Alarmierungs- und Betriebszustände werden zentral zur Verfügung gestellt und stehen dem Administrator für Aus-

wertungen zur Verfügung.

6 Bediengeräte

Einfach über jeden handelsüblichen WEB-Browser bedienbar. Ihr gewohntes Bediengerät wird zum universell einsetzbaren multifunktionalen Endgerät. PC, Handy, PDA und VoIP – Telefonapparat ermöglichen die Nutzung von moderner Gebäudetechnik.