

# Methusalixs

Sicherheit zu Hause und unterwegs



## Wohnen zu Hause

...Perspektiven für's Alter  
...selbstständig und  
selbstbestimmt bleiben



Für Menschen, die für sich selbst oder ihre Angehörigen nach Lösungen suchen, um die Wohnsituation diesem Lebensabschnitt anzupassen



## cTrixs - Methusalixs

zu Hause im Alter - aber nicht allein gelassen

### Gefahrenquelle Küche

Der Küchenwächter überwacht sowohl die Laufzeit des E-Herds als auch Hitze- und Rauchentwicklung in der Küche. Die Zeitüberwachung startet mit der Inbetriebnahme des Herdes.

Bei Zeit- oder Temperaturüberschreitung wird sowohl das Kochfeld als auch das Backrohr sofort automatisch abgeschaltet und die Notrufzentrale bzw. Angehörige alarmiert. Ebenso führt starke Rauchentwicklung zu einer Alarmierung der Hilfskräfte. Damit aus Vergesslichkeit oder Unachtsamkeit keine Katastrophe wird.



### cTrixs Methusalixs - ein Freund für's Leben

- ✓ überwacht Gefahrenquellen und schaltet diese bei Bedarf automatisch ab
- ✓ erkennt fehlende Bewegung
- ✓ alarmiert und informiert Hilfskräfte
- ✓ autorisiert Personen zum Besuch über Video (optional)
- ✓ begleitet ältere Personen auf ihrem Spaziergang
- ✓ findet abgängige oder demente Personen mittels GPS
- ✓ Sprechverbindung mit Angehörigen und Hilfskräften
  
- ✓ dezentrale Alarmprotokollierung auf eigenständigem Web-Server
- ✓ Datenübertragung auf Basis TCP/IP und GPRS/UMTS
- ✓ Sprachverbindung über GSM - zu Hause und unterwegs



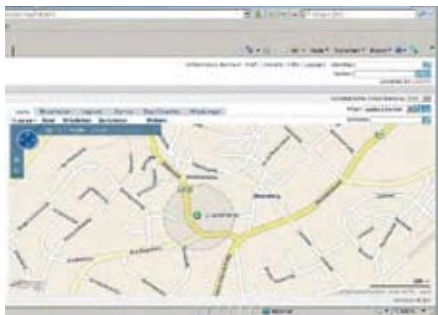


## cTrixs - Methusalixs

Komfort und Sicherheit - auch im Alter

### Gefahrenquelle Demenz

Der **cTrixs GPS Tracker MethusaTrack** hilft Personen mit Handicaps, Demenz oder Orientierungsproblemen. Der Kontakt mit der Außenwelt, beispielsweise beim Spazierengehen oder dem Aufenthalt im Garten ist für jeden Menschen positiv. Genauso wichtig ist jedoch, frühzeitig zu erkennen, wenn sich z.B. eine demente Person „auf den Weg“ macht. Dank des **MethusaTrack** lassen sich Hilfsbedürftige schnell lokalisieren und wiederfinden. Natürlich können diese Personen mit dem GPS Tracker auch selbst Hilfe herbeirufen. Dabei werden sowohl Koordinaten als auch „Aufenthaltsort“ des **MethusaTrack** visualisiert und an Pflegepersonal, Angehörige oder Einsatzzentralen weitergeleitet.



Visualisierung und Darstellung am PC

### cTrixs - MethusaTrack

- Mobiltelefon und Tracker  
Das Handy am Handgelenk
- zum Telefonieren, Freisprechen
  - Notfalltaste "Hilfe rufen"
  - Personen Finden mit GPS
  - Verbindung zu Hilfsdiensten und/oder Angehörigen



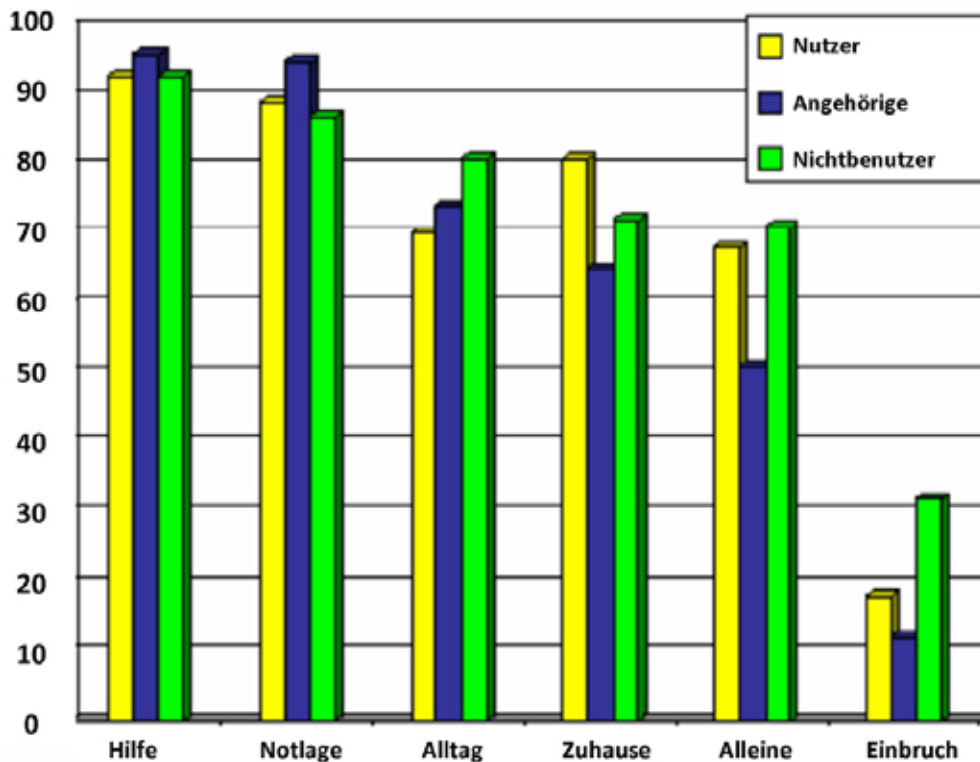
Ortung mit Handy



# “Betreubares Wohnen” - aber zu Hause !!!

Das Zuhause gewinnt mit zunehmendem Alter an Bedeutung. Die Wohnqualität bestimmt die Lebensqualität. Besonders wenn die Beweglichkeit nachlässt, entwickelt sich die Wohnung allmählich zum Lebensmittelpunkt. Viele Senioren möchten möglichst selbstbestimmt leben, selbst wenn sich ihre körperliche und geistige Verfassung verschlechtert.

Darüber nachzudenken, wie man später wohnen möchte, gehört zu den wichtigsten Vorbereitungen auf das Alter.



Quelle: aproxima HNR-Studie (Juni 2010)

## HNR-Studie:

Welche Gründe sprechen aus Sicht der Befragten vorrangig für Notrufsysteme (Hausnotruf etc.)

**Hilfe**..... dass immer Hilfe da ist, wenn sie gebraucht wird.

**Notlage**..... dass Menschen in Not nicht unbemerkt bleiben

**Alltag**..... sichert die Bewältigung des alltäglichen Lebens

**Zuhause**..... länger in der gewohnten Umgebung Leben

**Alleine**..... dass man im Alter nicht ganz "allein dasteht"

**Einbruch**..... dass Angst vor Einbrechern reduziert wird

## Kaum jemand möchte in ein Seniorenheim oder Altersheim, bevor es nicht unbedingt notwendig ist.

Auch im Alter möchten Menschen weitgehend selbstständig in der eigenen Wohnung leben, ihre vertraute Umgebung und ihre Lebensgewohnheiten beibehalten. Eben einfach zu Hause in Würde alt werden, das genießen, was man sich geschaffen hat. Aber was tun, wenn man mit zunehmendem Alter nicht mehr so sicher ist, vergesslich wird, sozusagen betreuungsbedürftig.

**cTrixs Methusalixs** ermöglicht betreubares Wohnen, in den „eigenen 4-Wänden“, also wirklich im gewohnten „Zuhause“.

**cTrixs Methusalixs** ist moderne IP-Technik. Mit dieser Technik sind Sie mit Angehörigen oder Freunden verbunden, die nötigenfalls schnell eingreifen können, wenn etwas passiert. Dadurch kann Größeres verhindert werden.

Dabei werden Gefahrenpotentiale überwacht und notfalls Angehörige und/oder Hilfskräfte alarmiert.

Als Beispiel: Es wird vergessen, den Herd auszuschalten, dann wird das automatisch gemacht, bevor etwas passiert., durch Schallsensoren. Zudem werden Angehörige bzw. Hilfskräfte über den Alarm informiert. Auf Wunsch gibt es die Möglichkeit, über Internet in die Wohnung „zu sehen“ und zu kontrollieren, was vorgefallen ist. Ist jemand gestürzt, kann durch Hilfe von Methusalixs sofort Hilfe gerufen werden.

„**cTrixs Methusalixs**“ ein guter Freund und Begleiter - 24 Std./Tag - 365 Tage/Jahr