

# Zutrittsmanagement über IP

Vernetzt vorhandene Technologien und optimiert die Bedienung vom Arbeitsplatz





# Zutrittssteuerung einfach vom Arbeitsplatz

## cTrixs vereinfacht die Bedienung und erleichtert die Organisation

Damit die Offenheit ihres Unternehmens immer unter Kontrolle bleibt, bietet cTrixs ein innovatives und flexibles System zur einfachen Bedienung.

In einem Gebäude gibt es eine Reihe von Bereichen, die mit unterschiedlichen Zutrittskontrollen versehen werden - Video, Sprechstelle, Schranken, Türöffner, Motorschloß, etc.

Die Zutrittssteuerung von cTrixs vernetzt alle installierten Systeme und bringt sie vereinfacht auf eine Bedienoberfläche. Mitarbeiter und befugte Personen bedienen mobil oder stationär alle Funktionen über VoIP-Telefon, Mobiltelefon, PDA oder Internet Browser (PC, Notebook) direkt vom Arbeitsplatz.

Durch die cTrixs Zeitsteuerung kommt ein Türruf immer an. Die Organisation wird nach zeitlichen Parametern z.B.: Bürozeiten, Wochenenden, Urlaub, Abwesenheit, etc. den Anforderungen optimal angepasst.

## cTrixs ermöglicht maßgeschneiderte Funktionen für jede Situation

cTrixs verbindet Türruf, Bild, Sprache, Steuerung und Zustandsanzeige durch logische Programmverknüpfungen. cTrixs setzt damit neue Maßstäbe für Zutrittslösungen mit bereits installierten Systemen unterschiedlicher Hersteller und bietet die optimale Plattform zur Integration neuer Technologien.

Beispiel: Ein Besucher läutet oder wird über Bewegungssensorik erkannt. Automatisch werden die zugeordnete Videokamera und Sprechstelle aktiviert und ermöglichen die Öffnung direkt vom Arbeitsplatz über VoIP-Telefon.

cTrixs realisiert auch komplexe Korridorleitsysteme mit Kombinationen von Lichtfunktion, dem Öffnen von Türen, der Positionierung von Aufzügen, etc. und ermöglicht dadurch eine elegante und sichere Wegführung von Besuchern.



Beispiel Bedienoberfläche Telefon



Beispiel Weboberfläche

## Die Bedienelemente

### Einheitliche Benutzeroberfläche vereinfacht die Bedienung

cTrixs vereinfacht die Bedienung durch eine grafische Benutzeroberfläche.

Direkt vom Arbeitsplatz werden Video- und Audiofunktionen über ein Display auf vorhandenen IP-fähigen Geräten (PC, Touchpanel, Laptop, Mobiltelefon, PDA, etc.) bedient.

Mit Bildinformationen auf dem Telefon oder PC am Arbeitsplatz überwacht der Mitarbeiter die vorgesehene Route von Besuchern. Kein Torruf geht verloren, weil das cTrixs System immer weiß, wo es eine Person erreicht, die berechtigt ist, den Zutritt freizugeben.



Telefon



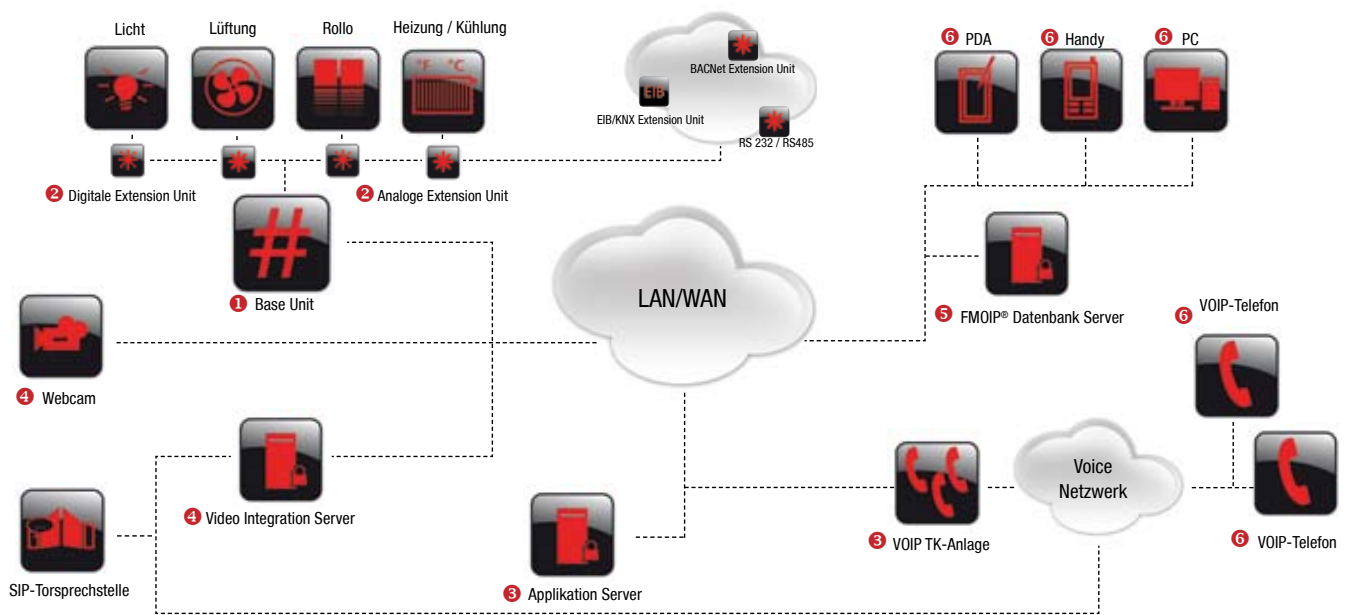
Mobiltelefon



## Wesentliche Vorteile

- ✓ Bedienung des Systems über bestehende Arbeitsplatzgeräte wie z.B.: PC, Telefon
- ✓ Sprach-, Video -, Steuerungs- und Dateninformationen direkt am Telefon
- ✓ IP-Technologie ermöglicht den Einsatz vieler internetfähiger Endgeräte als Bediengerät
- ✓ Bildinformationen werden ereignisgesteuert dargestellt
- ✓ Bedienung auch über Mobilgeräte z.B.: Laptop, Mobiltelefon, PDA, etc. möglich
- ✓ Abfrage sämtlicher Video- und Audioeinheiten über einfache Bedienoberfläche
- ✓ Zutrittssteuerung sensibler Bereiche kann individuell implementiert werden
- ✓ Durchsage situationsbezogener Meldungen (Brandalarm, Evakuierungsmaßnahmen, etc.)
- ✓ Implementierung von Spezialfunktionen durch einfache Programmierung möglich
- ✓ Neue Funktionen können schnell und einfach integriert werden
- ✓ Bei Übersiedlungen werden zugewiesene Funktionen ‚einfach‘ mitgenommen
- ✓ Einsparungspotential zu vergleichbaren Installationen herkömmlicher Systeme

# Die Technik



Das cTrixs System wird maßgeschneidert für ihr Projekt aus verschiedenen Elementen zusammengestellt. Die cTrixs Base Unit als zentrale Steuerung, die cTrixs Extension Units als Schnittstellen zu den verschiedenen Gebäudetechniksystemen, die cTrixs Applikation Server Unit als Bindeglied zur Telefonanlage und in die VoIP-Welt, die cTrixs Video

Integration Server Unit als Bindeglied zum Videoüberwachungssystem, die cTrixs FMOIP® Datenbank als Dokumentations- und Informationszentrum und die IP-fähigen Bediengeräte. Die Nutzung des Internet Protokoll IP ermöglicht die Vernetzung und Bedienung von einem und/oder mehreren Gebäuden.

## 1 Base Unit

Ein integrierter WEB Server mit direkter Ankopplung zur intelligenten Steuerungseinheit bildet die optimale Schnittstelle um digitale und analoge Datenpunkte auf das weltweit standardisierte Internetprotokoll TCP/IP zu transformieren.

## 2 Extension Unit

Die cTrixs Base Extension

Units erweitern das System um zusätzliche analoge und/oder digitale Datenpunkte. In der Gebäudetechnik übliche Schnittstellen wie zum Beispiel EIB/KNX, RS232, RS485, BacNet, etc. sind selbstverständlich und können modular erweitert werden.

## 3 Applikation Server Unit

Die cTrixs Applikation Server Unit bildet die Schnitt-

stelle zu ihrer VoIP Telefonanlage und ermöglicht die Integration aller relevanten Schaltfunktionen auf ihrem Telefonapparat.

## 4 Video Integration Server Unit

Die cTrixs Video Integration Server Unit verarbeitet sämtliche Bildinformationen aus ihrem Netzwerk. Diese werden über eine integrierte Logikeinheit auf ihrem

grafikfähigen VoIP Telefonapparat dargestellt.

## 5 FMOIP® Datenbank Server Unit

Die cTrixs FMOIP® Server Unit verarbeitet die Base Unit Informationen und speichert diese in einer SQL-Datenbank. Sämtliche Alarmierungs- und Betriebszustände werden zentral zur Verfügung gestellt und stehen dem Administrator für Aus-

wertungen zur Verfügung.

## 6 Bediengeräte

Einfach über jeden handelsüblichen WEB-Browser bedienbar. Ihr gewohntes Bediengerät wird zum universell einsetzbaren multifunktionalen Endgerät. PC, Mobiltelefon, PDA und VoIP-Telefonapparat ermöglichen die Nutzung von moderner Gebäudetechnik.